

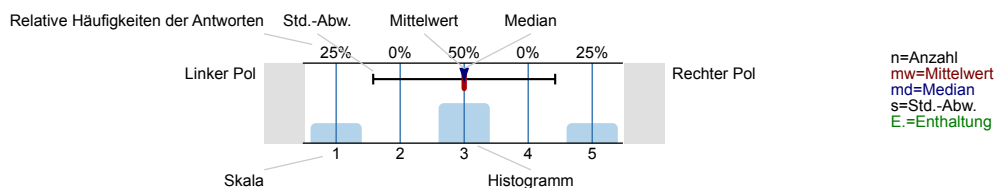
Prof. Dr. Philipp Hövel
Complex Networks (SoSe18/3233L506)
Erfasste Fragebögen = 16



Auswertungsteil der geschlossenen Fragen

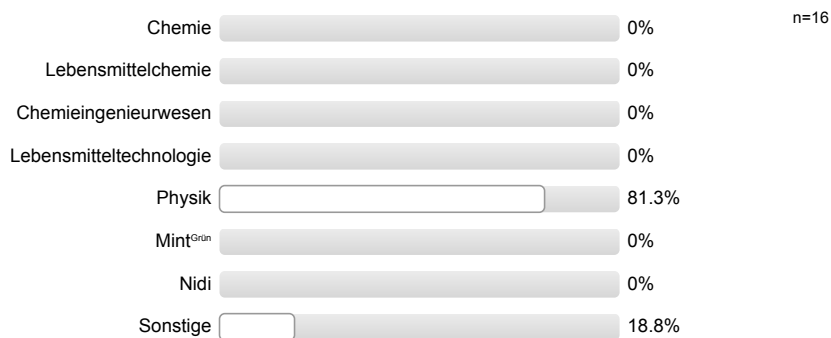
Legende

Frage-
text



Allgemeine Informationen

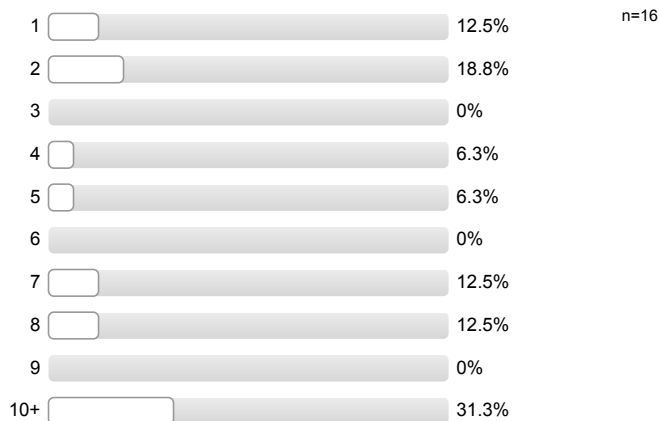
Studiengang



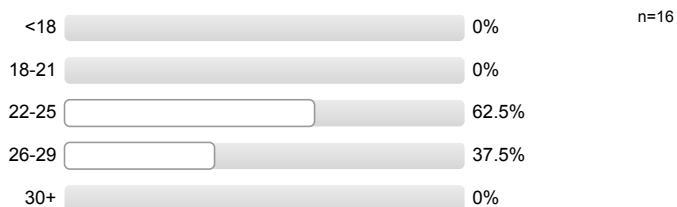
Nächster angestrebter Abschluss



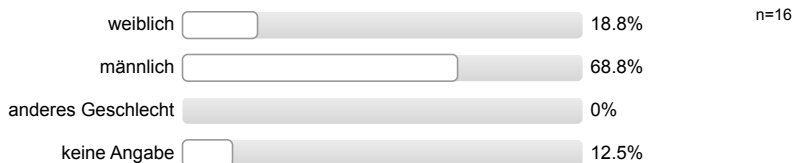
Fachsemester



Alter



Geschlecht



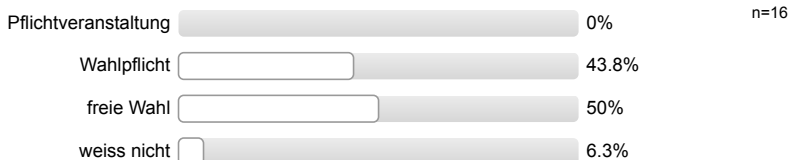
Muttersprache deutsch



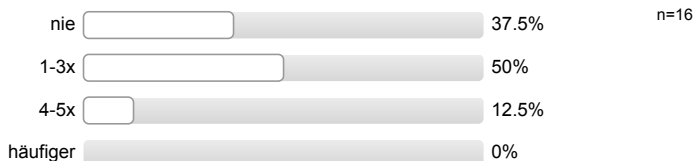
Ich wiederhole diese Lehrveranstaltung (LV) zum



Veranstaltungsart

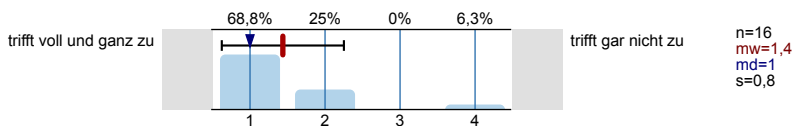


Wie oft haben Sie in der Lehrveranstaltung gefehlt?

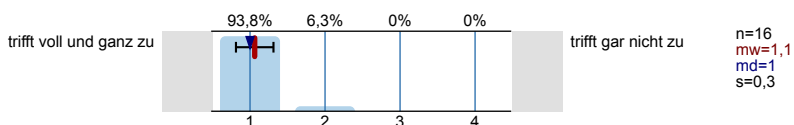


Form der Lehrveranstaltung

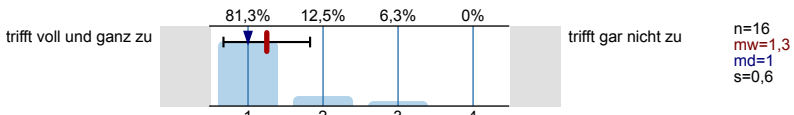
Die Räumlichkeiten sind für die Veranstaltung angemessen (Ausstattung, Größe, etc.).



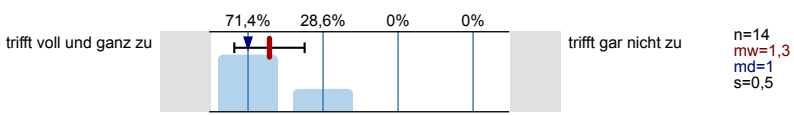
Lehrmaterialien wie Tafelbild, E-Kreide, Folien, Filme etc. werden so eingesetzt, dass sie eine wesentliche Verständnishilfe sind.



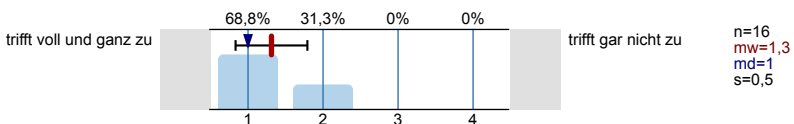
Die vom Dozenten zur Verfügung gestellten Materialien (z.B. Skripte) sind hilfreich und leicht zugänglich.



Die Literaturempfehlungen zur Vor- und Nachbereitung der LV sind hilfreich.

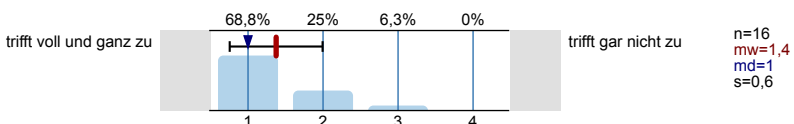


Die Lehrveranstaltung findet regelmäßig statt.

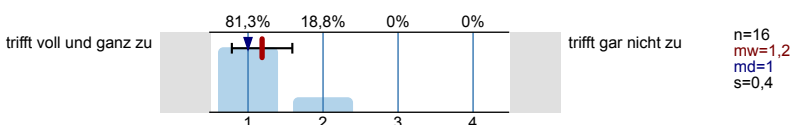


Inhalte der Lehrveranstaltung

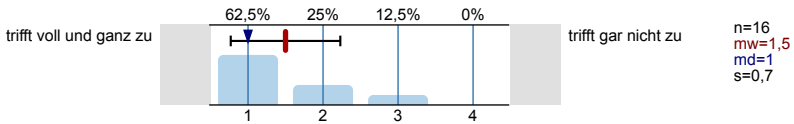
Die Lernziele dieser LV und ihr späterer Nutzen sind mir klar.



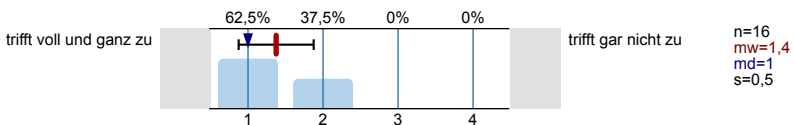
Meine Vorkenntnisse sind ausreichend für den Besuch dieser LV.



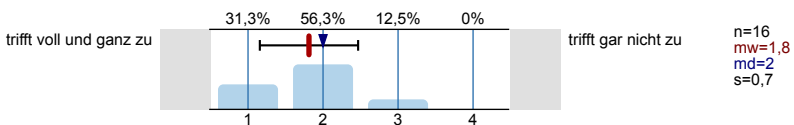
Die LV hat eine inhaltliche Gesamtkonzeption (roter Faden).



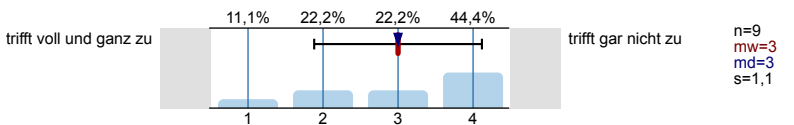
Die LV vermittelt Zusammenhänge und nicht nur Einzelfakten.



Die Geschwindigkeit, in der die Themen bearbeitet werden, ist optimal.

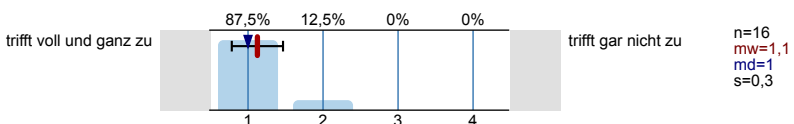


Bestimmte Themen sollen stärker/schwächer betont werden. (Wenn zutreffend, bitte im Kommentarbereich schildern)

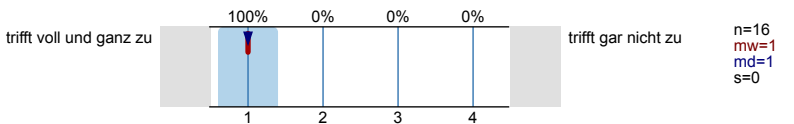


DozentIn

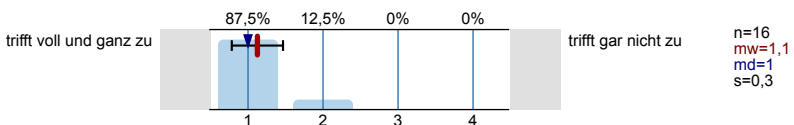
Der Inhalt der LV wird verständlich vermittelt.



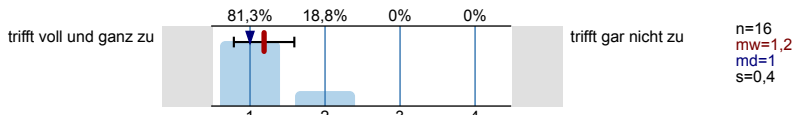
Der/Die Vortragende ist gut vorbereitet.



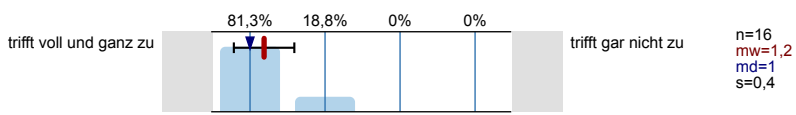
Die Sprechweise des Dozenten/ der Dozentin ist verständlich.



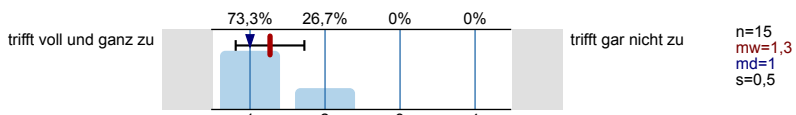
Es erfolgt eine Interaktion mit den Studierenden.



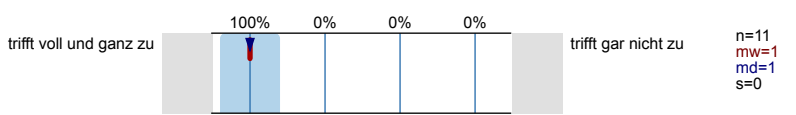
Fragen werden klar und ausreichend beantwortet.



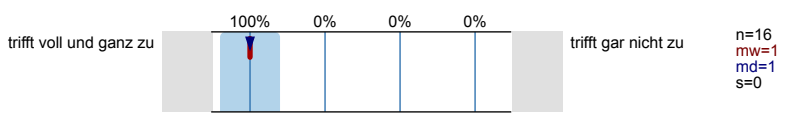
Ich habe keine Hemmungen Fragen zu stellen.



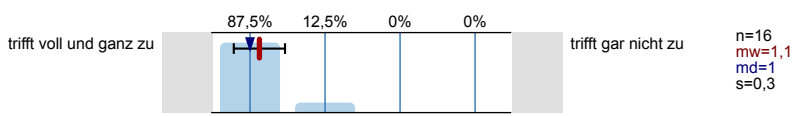
Der Dozent/ Die Dozentin ist außerhalb der LV erreichbar.



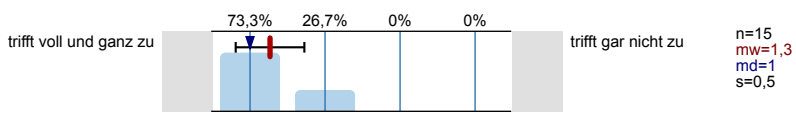
Der Dozent/ Die Dozentin hält die LV überwiegend selbst.



Der Dozent/ Die Dozentin fasst regelmäßig den Stoff zusammen.

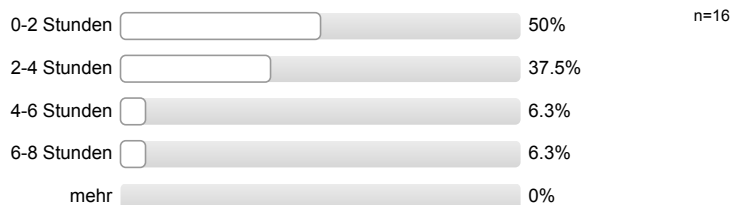


Der Dozent/ Die Dozentin kann Kompliziertes verständlich machen.



Arbeitsaufwand

Wie viele Stunden pro Woche benötigen Sie (zusätzlich zur Anwesenheit) durchschnittlich zur Vor-und Nachbereitung?



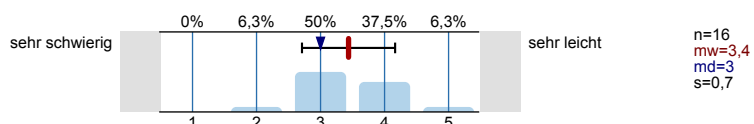
Die fachlichen Anforderungen dieser LV sind



Die zeitlichen Anforderungen dieser LV sind

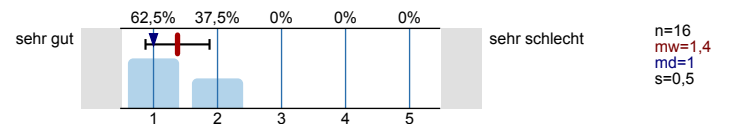


Wie schwierig ist der Stoff dieser Lehrveranstaltung im Vergleich zum Stoff anderer Lehrveranstaltungen?

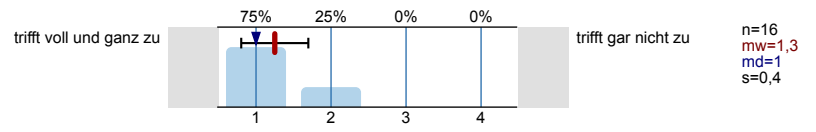


Gesamteindruck

Wie beurteilen Sie insgesamt die Lehrveranstaltung?



Der Besuch dieser LV lohnt sich.



Profillinie

Teilbereich: **Fak. II: Physik**
 Name der/des Lehrenden: **Prof. Dr. Philipp Hövel**
 Titel der Lehrveranstaltung: **Complex Networks**
 (Name der Umfrage)

Verwendete Werte in der Profillinie: Mittelwert

Form der Lehrveranstaltung

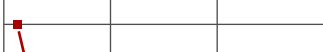
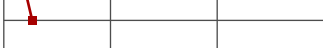
Die Räumlichkeiten sind für die Veranstaltung angemessen (Ausstattung, Größe, etc.).	trifft voll und ganz zu				trifft gar nicht zu	n=16	mw=1,4	md=1,0	s=0,8
Lehrmaterialien wie Tafelbild, E-Kreide, Folien, Filme etc. werden so eingesetzt, dass sie eine wesentliche Verständnishilfe sind.	trifft voll und ganz zu				trifft gar nicht zu	n=16	mw=1,1	md=1,0	s=0,3
Die vom Dozenten zur Verfügung gestellten Materialien (z.B. Skripte) sind hilfreich und leicht zugänglich.	trifft voll und ganz zu				trifft gar nicht zu	n=16	mw=1,3	md=1,0	s=0,6
Die Literaturempfehlungen zur Vor- und Nachbereitung der LV sind hilfreich.	trifft voll und ganz zu				trifft gar nicht zu	n=14	mw=1,3	md=1,0	s=0,5
Die Lehrveranstaltung findet regelmäßig statt.	trifft voll und ganz zu				trifft gar nicht zu	n=16	mw=1,3	md=1,0	s=0,5

Inhalte der Lehrveranstaltung


Die Lernziele dieser LV und ihr späterer Nutzen sind mir klar.	trifft voll und ganz zu				trifft gar nicht zu	n=16	mw=1,4	md=1,0	s=0,6
Meine Vorkenntnisse sind ausreichend für den Besuch dieser LV.	trifft voll und ganz zu				trifft gar nicht zu	n=16	mw=1,2	md=1,0	s=0,4
Die LV hat eine inhaltliche Gesamtkonzeption (roter Faden).	trifft voll und ganz zu				trifft gar nicht zu	n=16	mw=1,5	md=1,0	s=0,7
Die LV vermittelt Zusammenhänge und nicht nur Einzelfakten.	trifft voll und ganz zu				trifft gar nicht zu	n=16	mw=1,4	md=1,0	s=0,5
Die Geschwindigkeit, in der die Themen bearbeitet werden, ist optimal.	trifft voll und ganz zu				trifft gar nicht zu	n=16	mw=1,8	md=2,0	s=0,7
Bestimmte Themen sollen stärker/schwächer betont werden. (Wenn zutreffend, bitte im Kommentarbereich schildern)	trifft voll und ganz zu				trifft gar nicht zu	n=9	mw=3,0	md=3,0	s=1,1

DozentIn



Der Inhalt der LV wird verständlich vermittelt.	trifft voll und ganz zu				trifft gar nicht zu	n=16	mw=1,1	md=1,0	s=0,3
Der/Die Vortragende ist gut vorbereitet.	trifft voll und ganz zu				trifft gar nicht zu	n=16	mw=1,0	md=1,0	s=0,0
Die Sprechweise des Dozenten/ der Dozentin ist verständlich.	trifft voll und ganz zu				trifft gar nicht zu	n=16	mw=1,1	md=1,0	s=0,3
Es erfolgt eine Interaktion mit den Studierenden.	trifft voll und ganz zu				trifft gar nicht zu	n=16	mw=1,2	md=1,0	s=0,4
Fragen werden klar und ausreichend beantwortet.	trifft voll und ganz zu				trifft gar nicht zu	n=16	mw=1,2	md=1,0	s=0,4
Ich habe keine Hemmungen Fragen zu stellen.	trifft voll und ganz zu				trifft gar nicht zu	n=15	mw=1,3	md=1,0	s=0,5
Der Dozent/ Die Dozentin ist außerhalb der LV erreichbar.	trifft voll und ganz zu				trifft gar nicht zu	n=11	mw=1,0	md=1,0	s=0,0
Der Dozent/ Die Dozentin hält die LV überwiegend selbst.	trifft voll und ganz zu				trifft gar nicht zu	n=16	mw=1,0	md=1,0	s=0,0

Der Dozent/ Die Dozentin fasst regelmäßig den Stoff zusammen.	trifft voll und ganz zu		trifft gar nicht zu	n=16	mw=1,1	md=1,0	s=0,3
Der Dozent/ Die Dozentin kann Kompliziertes verständlich machen.	trifft voll und ganz zu		trifft gar nicht zu	n=15	mw=1,3	md=1,0	s=0,5

Arbeitsaufwand

Wie schwierig ist der Stoff dieser Lehrveranstaltung im Vergleich zum Stoff anderer Lehrveranstaltungen?	sehr schwierig		sehr leicht	n=16	mw=3,4	md=3,0	s=0,7
--	----------------	---	-------------	------	--------	--------	-------

Gesamteindruck

Wie beurteilen Sie insgesamt die Lehrveranstaltung?	sehr gut		sehr schlecht	n=16	mw=1,4	md=1,0	s=0,5
Der Besuch dieser LV lohnt sich.	trifft voll und ganz zu		trifft gar nicht zu	n=16	mw=1,3	md=1,0	s=0,4

Auswertungsteil der offenen Fragen

Arbeitsaufwand

Die Zeit (in Stunden) für die Prüfungsvorbereitung für das zugehörige Modul schätze ich auf

- 5
- 6
- 10
- 12
- 15
- 30 (3 Nennungen)
- 32
- 40 (2 Nennungen)
- 60
- 80
- 84

Gesamteindruck

Haben Sie noch Anmerkungen oder Hinweise zu dieser Lehrveranstaltung:

- -Das Tempo ist super, einzig die eingeführten Bilder (die trotzdem gut sind!) machen das Mitschreiben leider oft schwer.
-Gut aufbereitet!
-Man fühlt sich sehr gut aufgehoben und ermutigt Fragen zu stellen.
- Abbildungen im E-Skript nummerieren. Ich schreibe per Hand mit und male die Abb. nicht ab.
Sehr gute VL.
- Diese Vorlesung hat es verdient, einen richtigen Hörsaal zu bekommen, der Raum ist nicht groß genug.
- Enorm gute LV. Ich habe selten einen so guten und engagierten Dozenten getroffen. Einzig das Tempo ist in meinen Augen zu niedrig, ich würde mir wünschen, die Grundlagen schneller zu behandeln um mehr von den fortgeschrittenen Themen behandeln zu können.
- Ich finde es sehr verkehrt, dass die TU Prof. Hövel nicht behält. Damit verschwindet praktisch Network Science am Standort Berlin - ein Fachgebiet, das nur an Bedeutung gewinnt und die Berliner Forschungslandschaft bereichern würde.
- Teilweise dauert das Schreiben etwas lang, sodass man gedanklich abschweift, vielleicht könnte man einige (leicht verständliche) Teile in die E-Kreide hineinkopieren.
- Themen (s.o.): Vortragsankündigungen zügiger abhandeln